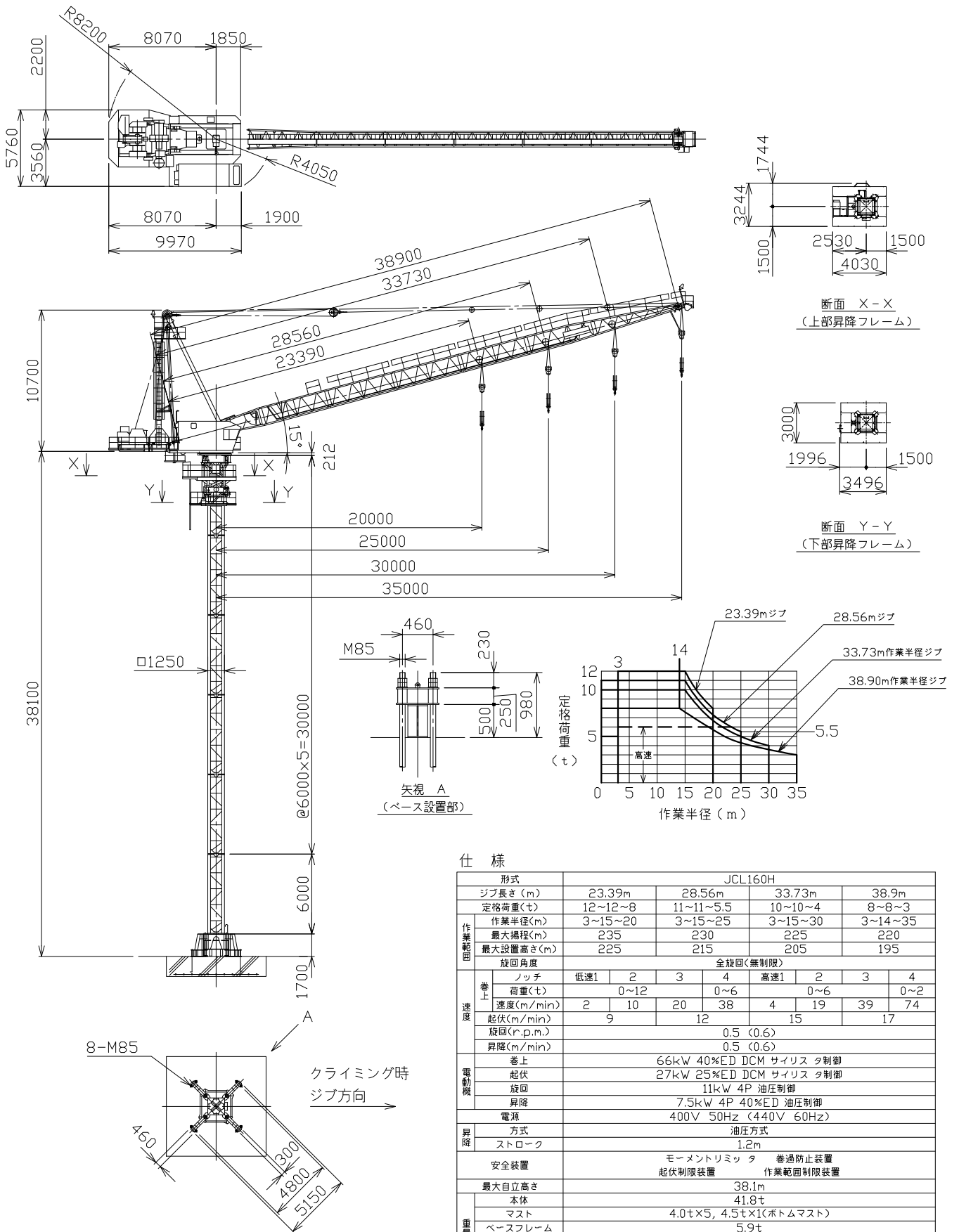


キタガワ ビルマンクレーン

JCL-160H (自立36m)



仕様

形式		JCL160H								
ジブ長さ(m)		23.39m	28.56m	33.73m	38.9m					
定格荷重(t)		12~12~8	11~11~5.5	10~10~4	8~8~3					
作業範囲	作業半径(m)	3~15~20	3~15~25	3~15~30	3~14~35					
	最大揚程(m)	235	230	225	220					
	最大設置高さ(m)	225	215	205	195					
	旋回角度	全旋回(無制限)								
速度	巻上	リッチ	低速1	2	3	4	高速1	2	3	4
		荷重(t)	0~12		0~6		0~6		0~2	
	速度(m/min)	2	10	20	38	4	19	39	74	
	起伏(m/min)	9		12		15		17		
	旋回(r.p.m.)					0.5 (0.6)				
電動機	昇降(m/min)					0.5 (0.6)				
	巻上	66kW 40%ED DCM サイリス タ制御								
	起伏	27kW 25%ED DCM サイリス タ制御								
	旋回	11kW 4P 油圧制御								
	昇降	7.5kW 4P 40%ED 油圧制御								
電源	400V 50Hz (440V 60Hz)									
昇降	方式	油圧方式								
	ストローク	1.2m								
安全装置		モーメントリミッタ 巻通防止装置								
		起伏制限装置 作業範囲制限装置								
最大自立高さ		38.1m								
本体		41.8t								
マスト		4.0t×5, 4.5t×1(ボトムマスト)								
重量	ベースフレーム	5.9t								
	最大分割重量	4.0t(ボトムマスト除く)								
	総重量	72.4t								
クレーン群		Ⅱ								
記事		()内は60Hz時の速度を示す								