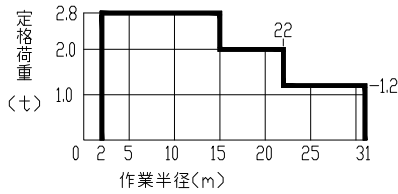


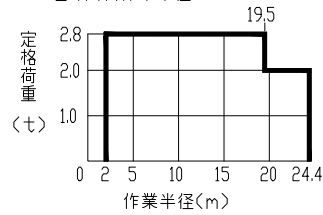
# キタガワ ビルマンクレーン

# JCL-055SK (自立34.2m)

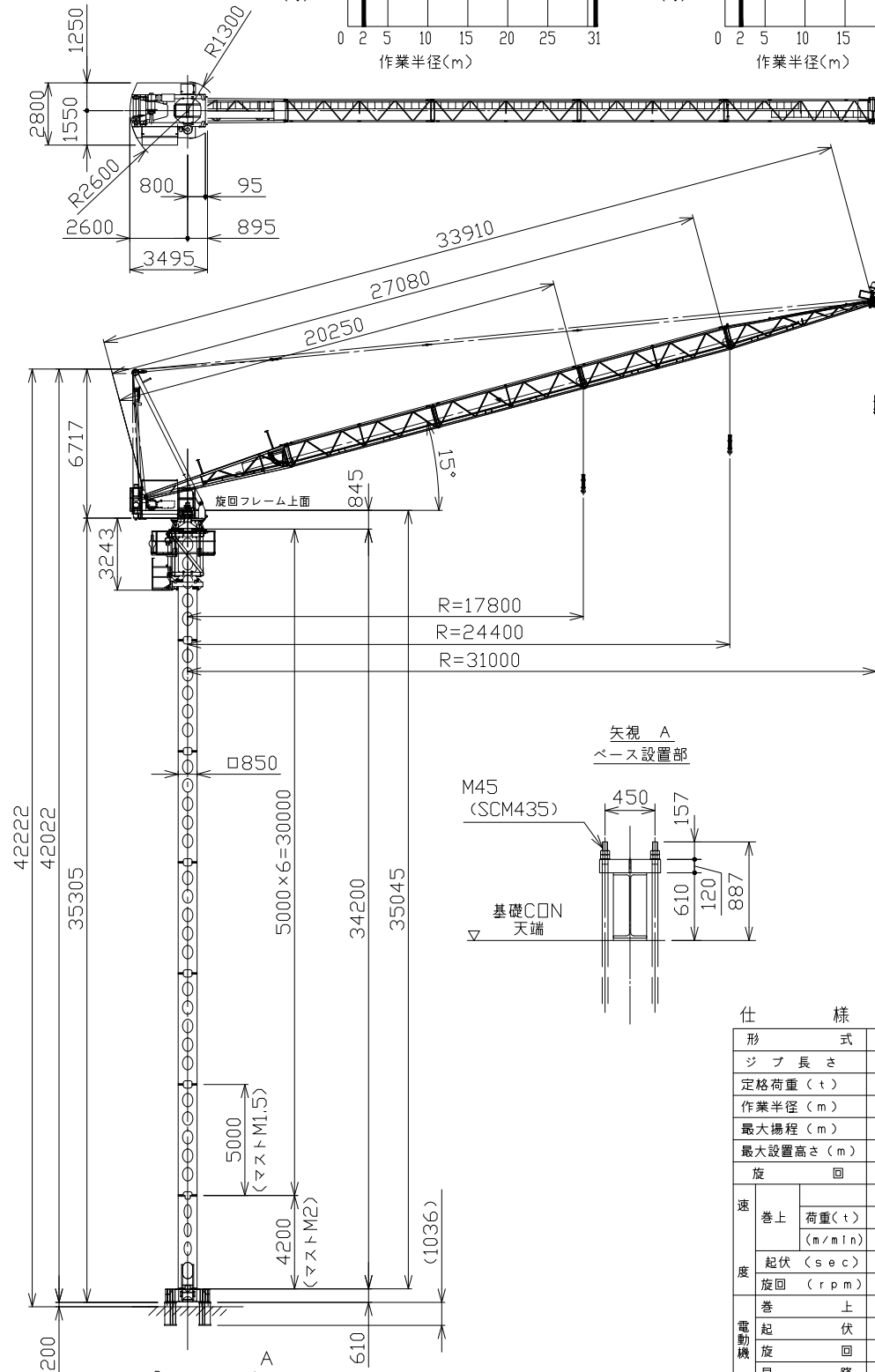
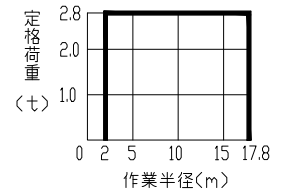
31m作業半径ジブ



24.4m作業半径ジブ



17.8m作業半径ジブ



重量

部 位 名	部 位 重 量 (t)
フックブロック	0.18
ブーム (20.25m)	1.40
ブーム (27.08m)	1.75
ブーム (33.91m)	2.09
ガントリー	0.75
旋回フレーム	3.70
上部昇降フレーム	2.08
下部昇降フレーム	0.41
マストM2	1.88
マストM1.5	1.90×6
ベースフレーム	1.28
計 (20.25mブーム)	23.08
計 (27.08mブーム)	23.43
計 (33.91mブーム)	23.77

仕 様

形 式	JCL-055SK					
ジブ長さ	20.25m	27.08m	33.91m			
定格荷重 (t)	2.8	2.8~2.0	2.8~2.0~1.2			
作業半径 (m)	2~17.8	2~19.5~24.4	2~15~22~31			
最大揚程 (m)	110	105	100			
最大設置高さ (m)	90	85	75			
旋 回	360°					
速 度	巻 上	低速	中速	高速		
		荷重 (t)	2.8		1.2	
		(m/min)	5	14	28	49
度	起伏 (sec)	120	118	116		
	旋回 (rpm)	0.5				
電 動 機	巻 上	15kW	4P	40%ED	インバータ制御	
	起 伏	6.3kW	4P	40%ED	インバータ制御	
	旋 回	2.2kW	4P	15%ED	インバータ制御	
	昇 降	3.7kW 4P 25%ED				
電 源	200V 50Hz (220V 60Hz)					
昇 降	方 式	電動シリンダ方式				
	ス ト ロ ーク	0.84m				
安 全 装 置	過負荷防止装置 巻過防止装置 起伏制限装置 旋回制限装置					
最 大 自 立 高	34.2m					

4×2-M45 (SCM435)

