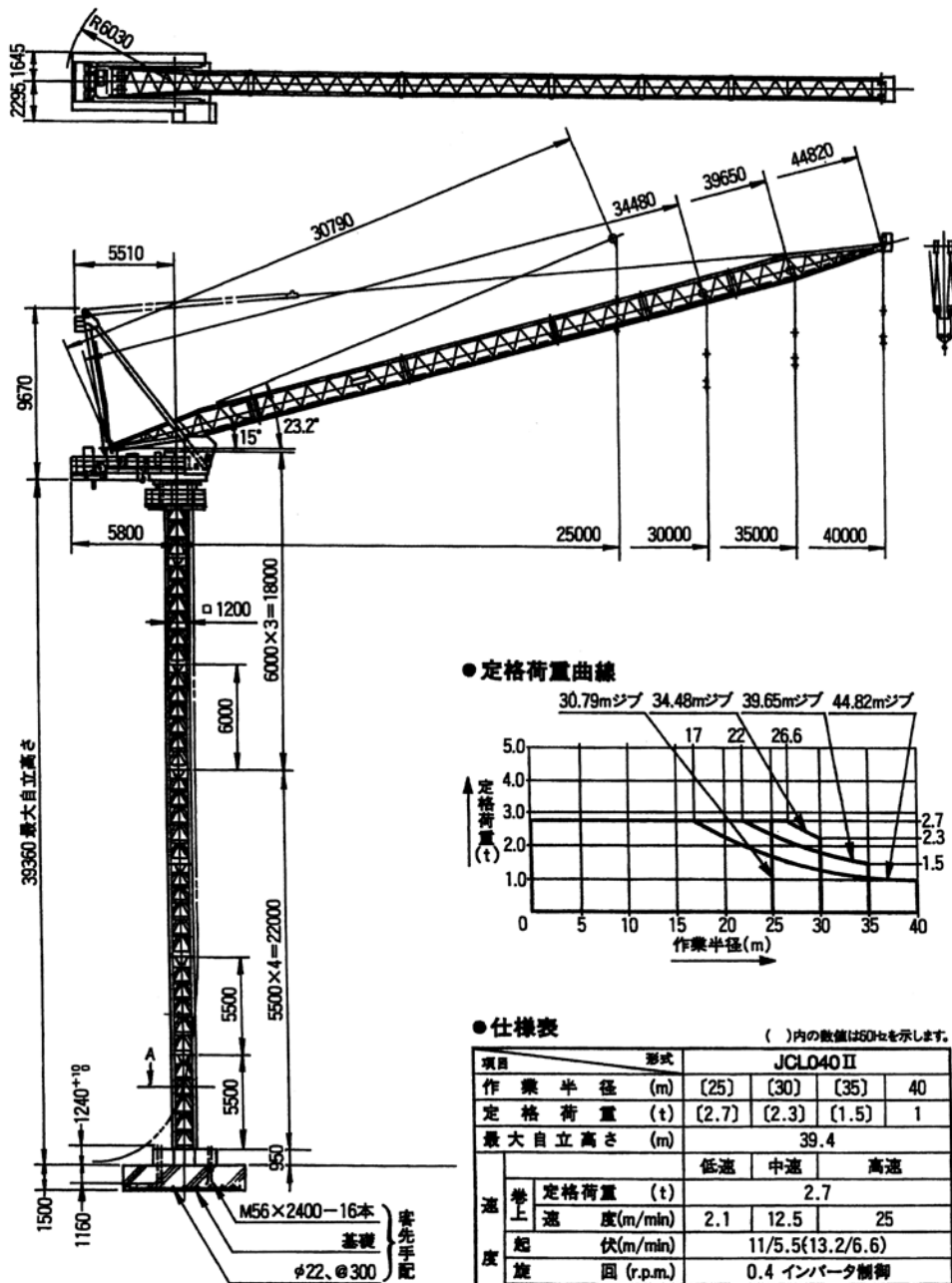
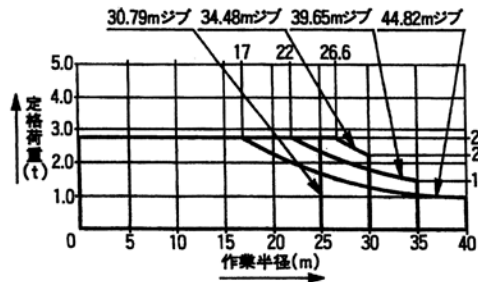


キタガワビルマンクレーン JCL-040 II



●定格荷重曲線



●仕様表

()内の数値は60Hzを示します。

項目	形式	JCL040 II			
作業半径 (m)		[25]	[30]	[35]	40
定格荷重 (t)		(2.7)	(2.3)	(1.5)	1
最大自立高さ (m)		39.4			
速度	巻上	定格荷重 (t)	2.7		
		速度 (m/min)	2.1	12.5	25
		起伏 (m/min)	11/5.5(13.2/6.6)		
		旋回 (r.p.m.)	0.4 インバータ制御		
電動機	昇降 (m/min)	1.3(1.6)			
	巻上 (kW)	26×6P 40%ED インバータ制御			
	起伏 (kW)	10/5×4/8P 25%ED			
昇降	旋回 (kW)	5.5×4P インバータ制御			
	昇降 (kW)	6×4P 30分定格			
電源 (V)		200 50Hz(220 60Hz)			
昇降方式		電動チェーンブロック方式			
ストローク (m)		6			
安全装置		モーメントリミッター 起伏制限装置 本体落下防止装置 巻上防止装置 旋回制限装置			
最大揚程 (m)		130			
最大設置高さ (m)		95			
ロープ交換時最大設置高さ (m)		同上			
重量	本体 (t)	18.6			
	マスト (t/本)	2.5×3.2.6×2.3.0×1.3.2×1			
重量	ベースフレーム (t)	4.4			
	本体最大分重量 (t)	2.6			
総重量 (t)		42			
マスト寸法 (m)		1.20 ^φ ×6 1.20 ^φ ×5.5			

()内仕様はジブ長さを短くした時の仕様です。

