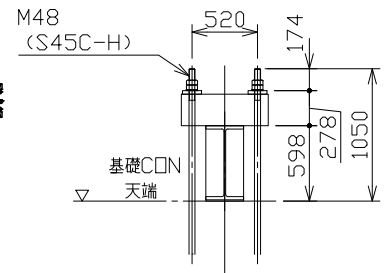
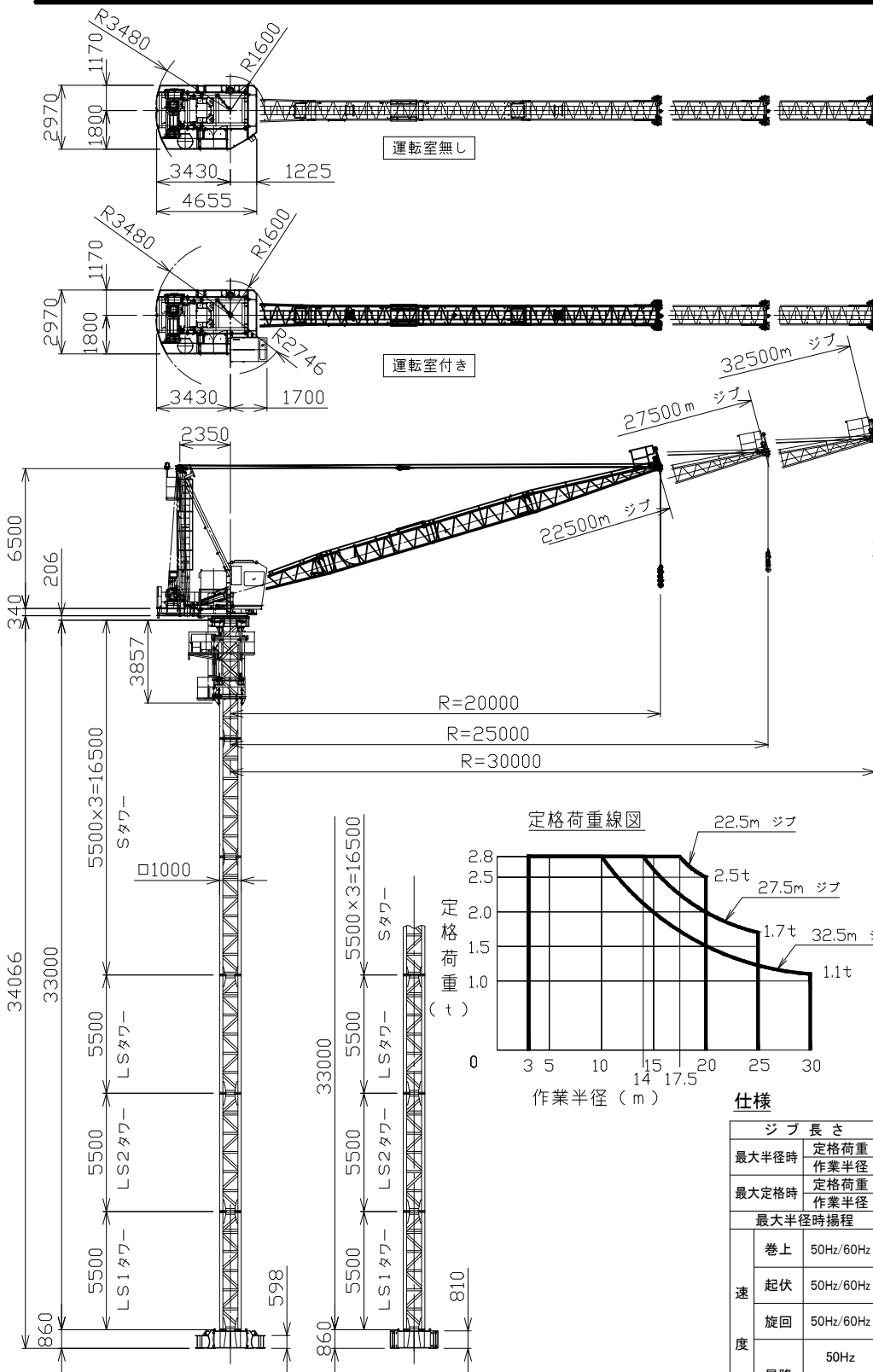
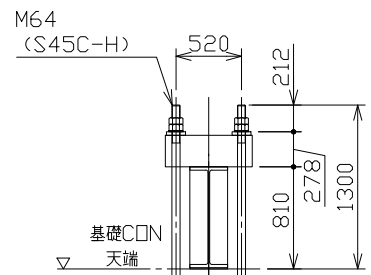


小川 タートクレーン

OTS-50NW (自立33m)

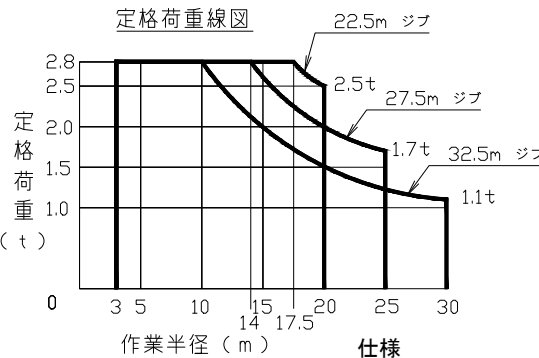


矢視 A (標準ベース設置部)
S=1/60



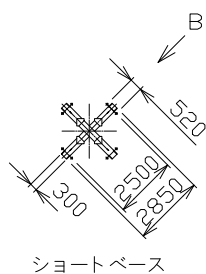
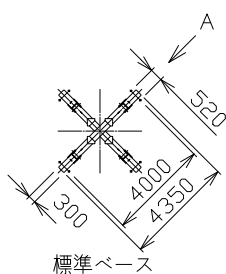
矢視 B (ショートベース設置部)
重量 S=1/60

部 位 名	部 位 重 量 (t)
ウエイトブロック	0.15
ジブ式 (22.50m)	2.155
ジブ式 (27.50m)	2.535
ジブ式 (32.50m)	2.920
トラス	1.39
旋回フレーム (前) (運転室無し)	3.40
旋回フレーム (前) (運転室有)	4.10
旋回フレーム (後)	2.805
アウトマスト	2.33
クライミングフレーム	0.53
LS1, 2タワーマスト	2.78×2本
LSタワーマスト	2.50×1本
Sタワーマスト	1.90×3本
標準ベース	2.78
ショートベース	1.70



仕様

		ジブ長さ	22.5m	27.5m	32.5m
最大半径時	定格荷重		2.5 t	1.7 t	1.1 t
	作業半径		20.0m	25.0m	30.0m
最大定格時	定格荷重		2.8 t	2.8 t	2.8 t
	作業半径		17.5m	14.0m	10.0m
最大半径時揚程			109.0m	105.0m	100.0m
速 度	巻上	50Hz/60Hz	1.4t / 2.0 / 2.8t未滿 0.750 / 0.583 / 0.450 m/sec (45.0 / 35.0 / 27.0 m/min)		
	起伏	50Hz/60Hz	1200 sec		
	旋回	50Hz/60Hz	0.058 rad/s (0.55 r.p.m)		
昇降	50Hz	0.011 m/s (0.65 m/min)			
	60Hz	0.013 m/s (0.78 m/min)			
電 動 機	巻上	15.0 kW 4P CONT	インバーター制御		
	起伏	7.5 kW 4P CONT	インバーター制御		
	旋回	3.7 kW 4P CONT	インバーター制御		
	昇降	3.7 kW 4P CONT			
操作方式		有線コントローラ			
クライミング方式		油圧クライミング方式			
電 源		200/220V 50/60Hz			
安全装置		巻過防止装置, 起伏制限装置, 旋回制限装置, 過負荷防止装置			
最大自立高		33.0m			



クライミング時
ジブ方向